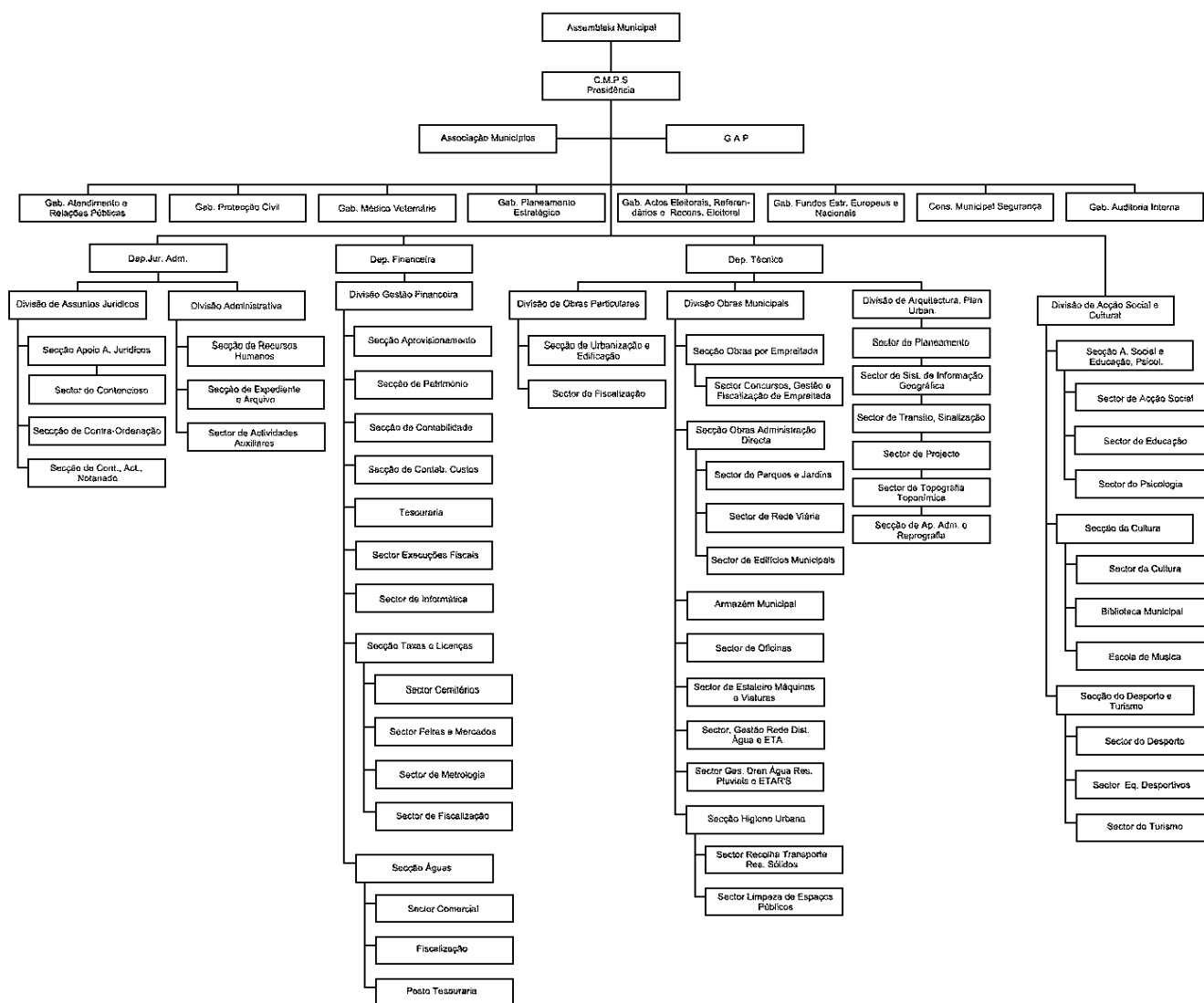


Grupo de pessoal	Nível	Carreira	Categoria	Número de lugares			Obs.
				Criados	Ocupados	Vagos	
Operário qualificado.	–	Cantoneiro de arruamento ...	Operário principal Operário	10	7	3	
	–	Calceteiro	Operário principal Operário	6	2	4	
	–	Jardineiro	Operário principal Operário	10	2	8	
Operário semi-qualificado.	–	Operário semiqualificado	Encarregado	6	3	3	
			Cantoneiro vias municipais	8	3	5	
			Cabouqueiro	5	3	2	
			Porta miras	4	0	4	



CÂMARA MUNICIPAL DE PORTALEGRE

Aviso n.º 2191/2005 (2.ª série) — AP. — Nos termos do artigo 95.º do Decreto-Lei n.º 100/99, de 31 de Março, e para efeitos do artigo 96.º do mesmo diploma, se faz público que se

encontra afixada na Secção de Recursos Humanos e Oficinas Municipais a lista de antiguidade dos funcionários do quadro de pessoal desta Câmara Municipal.

2 de Março de 2005. — Pelo Presidente da Câmara, o Vice-Presidente, *António Biscainho*.